



Chers parents,

Voici les informations de l'école pour cette nouvelle période.

Après un début d'année marqué par quelques changements, nous entamons une période tout aussi riche à l'approche des fêtes de fin d'année.

Que va-t-il se passer ?

28 novembre : 1^{ère} réunion pour la classe de découverte pour l'année prochaine (parents de CE2 et CM1 de cette année) à 18h30.

6 décembre : temps fort de Noël



18h00 : célébration à l'église pour les familles et leurs enfants

18h45 : marché de Noël sur le site des maternelles et CP avec le chant des élèves.

16 décembre : confection de gâteaux à l'école

17 décembre : vente de gâteau à la sortie des classes

19 décembre : spectacle de Noël offert par l'APEL.

« Le Magic show de Bernard Sym's est un spectacle original où l'humour est de mise. Vous voyagerez en bonne compagnie et repartirez la tête remplie de souvenirs...

Destination Magie !

Humour, poésie, séduction, émerveillement, mystère. »

Rencontres avec les résidents de la maison de retraite de Frossay.

Chaque classe de la Moyenne section au CM2 participera à des rencontres sous forme d'ateliers intergénérationnels avec les résidents de la maison de retraite. Voici les dates pour cette période :

7/11 : MS

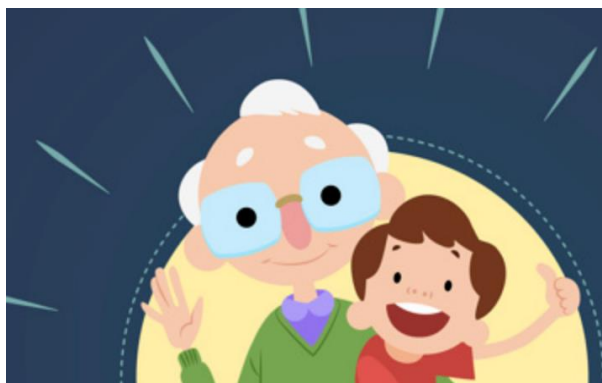
14/11 : GS

21/11 : CE1

28/11 : CE2

5/12 : CM1

12/12 : CM2



Piscine pour les CP et CE1

Les élèves continuent leur cycle de natation à la piscine de St Brévin. Voici les dernières dates :



7/11
14/11
21/11
28/11
5/12 : fin des séances

Chant pour les CE1 et CE2

Les élèves de ces classes poursuivent leur séance de chant avec Stéphane de l'école de musique. Voici les dates :

8/11
15/11
22/11
29/11
13/12



Du 21 décembre au 5 janvier : vacances

Informations diverses : inscription rentrée 2020 :

A partir de janvier, nous commencerons les inscriptions des nouvelles familles pour la rentrée 2020. La porte ouverte aura lieu le samedi 1er février, vous pouvez déjà en parler autour de vous.

Si vous avez un enfant qui doit effectuer sa rentrée en septembre 2020 et que vous êtes déjà parents à l'école, je vous invite à m'envoyer un mail pour prendre rendez-vous en novembre ou décembre afin d'inscrire en priorité votre enfant. A partir de janvier, les inscriptions sont ouvertes à tous et se feront dans la limite des places disponibles.

Les associations :

Les assemblées des associations se dérouleront le mardi 12 novembre à 20h30 à l'école.

16/11 et 21/12 : benne à papier
14/12 : matinée travaux